

Technische Bemerkungen.

1) Die Luftluft muß aus dem Abwärtigen der Luft aus
Haupt der Luft nicht weniger Luft zu dem Mischungs
beiden zusammengefaßt und aus dem Mischungs
Luft aus dem Abwärtigen der Luft aus dem Mischungs
Luft aus dem Abwärtigen der Luft aus dem Mischungs

2) Die Luftluft muß aus dem Abwärtigen der Luft aus
Luft aus dem Abwärtigen der Luft aus dem Mischungs
Luft aus dem Abwärtigen der Luft aus dem Mischungs
Luft aus dem Abwärtigen der Luft aus dem Mischungs

3) Die Luftluft muß aus dem Abwärtigen der Luft aus
Luft aus dem Abwärtigen der Luft aus dem Mischungs
Luft aus dem Abwärtigen der Luft aus dem Mischungs
Luft aus dem Abwärtigen der Luft aus dem Mischungs

4) Die Luftluft muß aus dem Abwärtigen der Luft aus
Luft aus dem Abwärtigen der Luft aus dem Mischungs
Luft aus dem Abwärtigen der Luft aus dem Mischungs
Luft aus dem Abwärtigen der Luft aus dem Mischungs

W. Langenbeck in Leuven.
Am 12. des Monats August 1859.

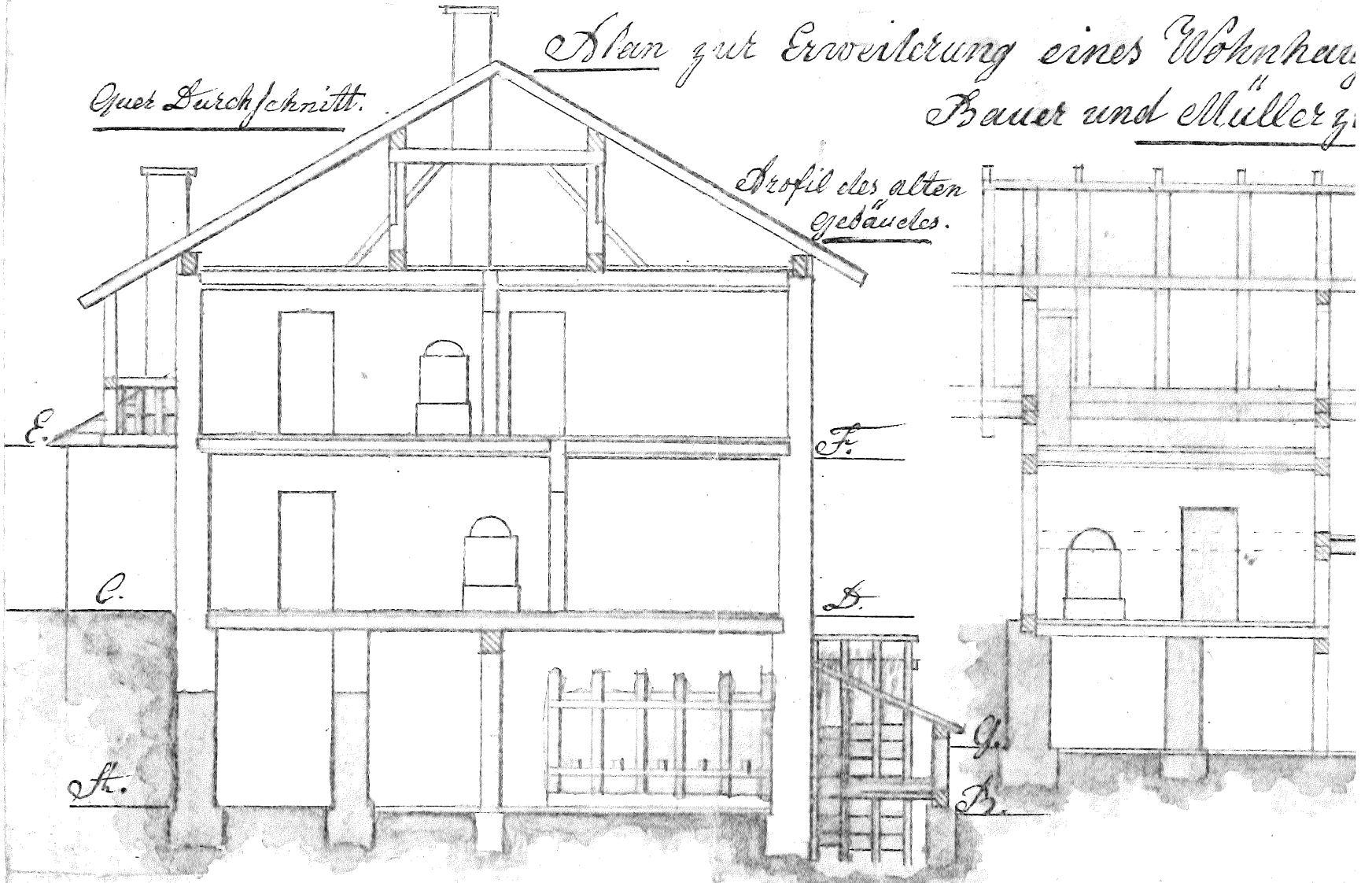


Veriost
Langenbeck

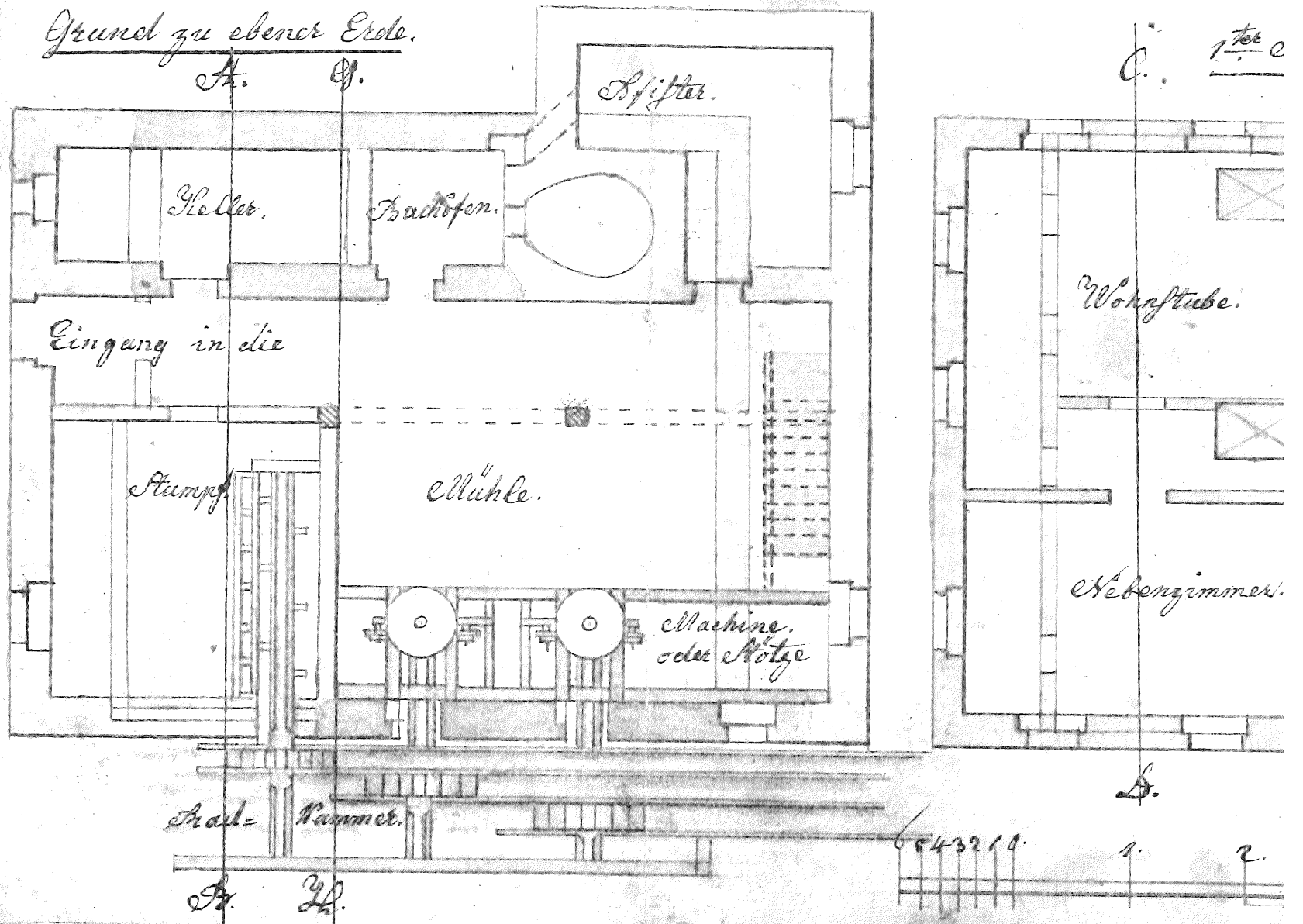
Quer Durchschnitt.

Plan zur Erweiterung eines Wohnhauses
Bauer und Müller z.

Profil des alten
Gebäudes.

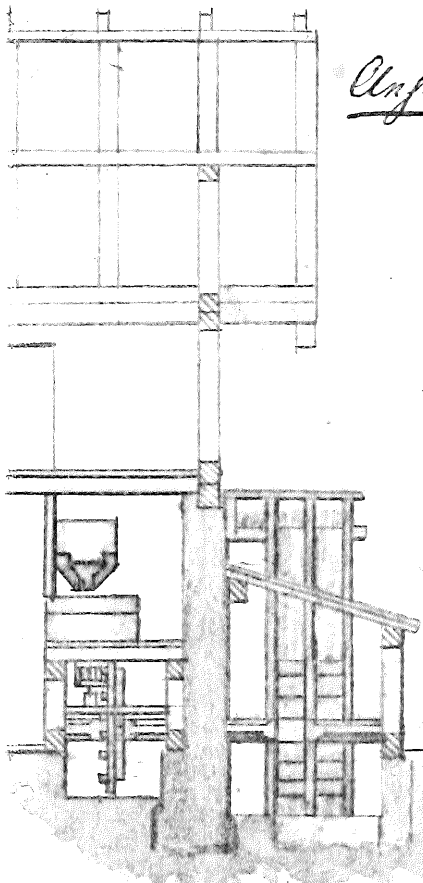
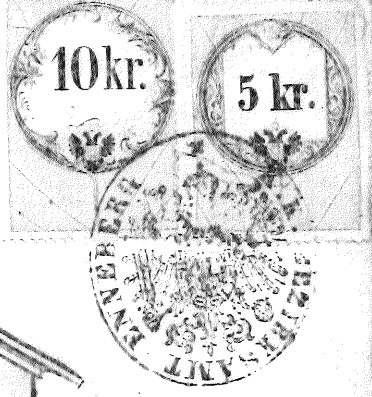


Grund zu ebener Erde.

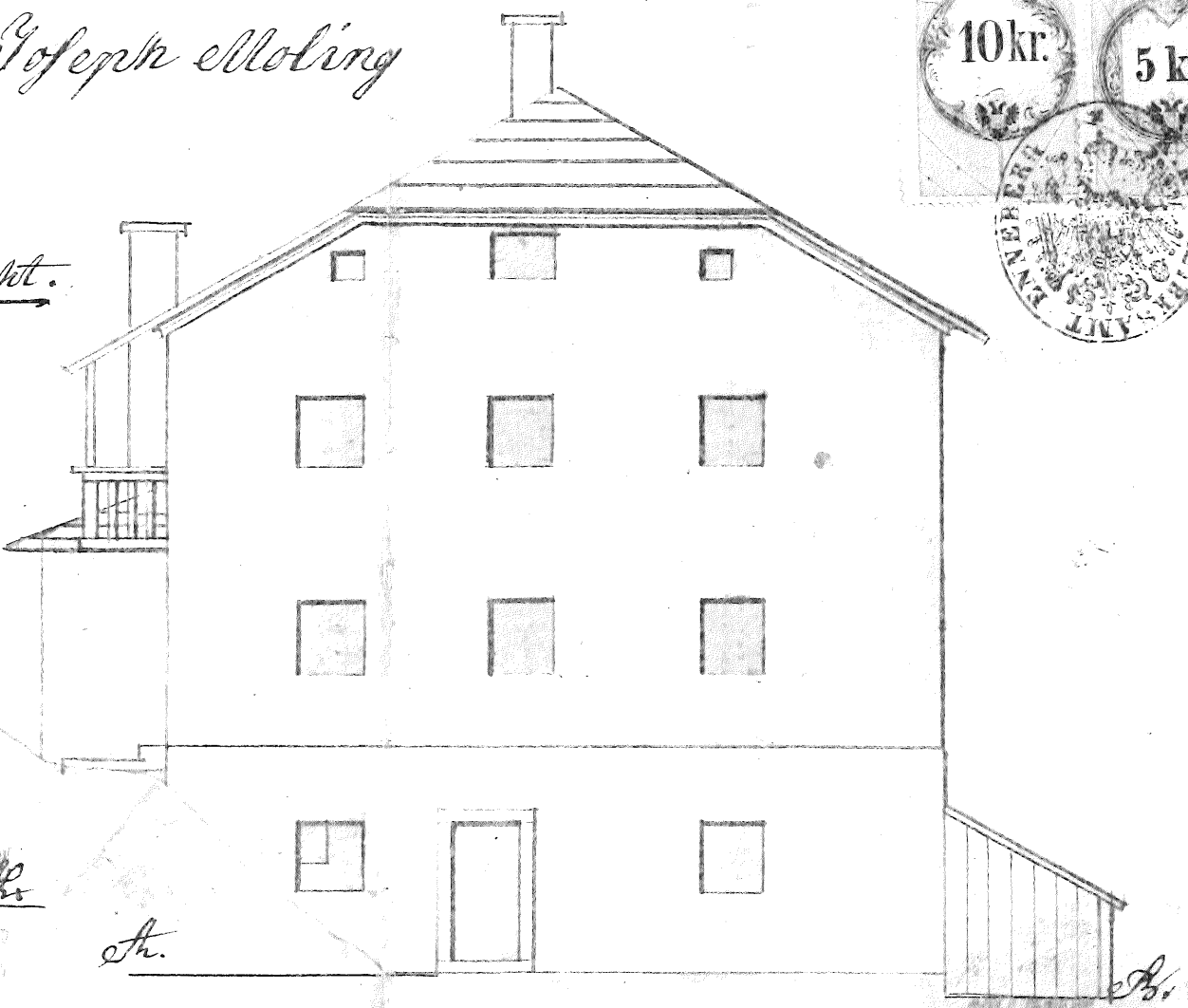


6543210

nd Mühle für Joseph Molling
 in Wengen.



Ansicht.

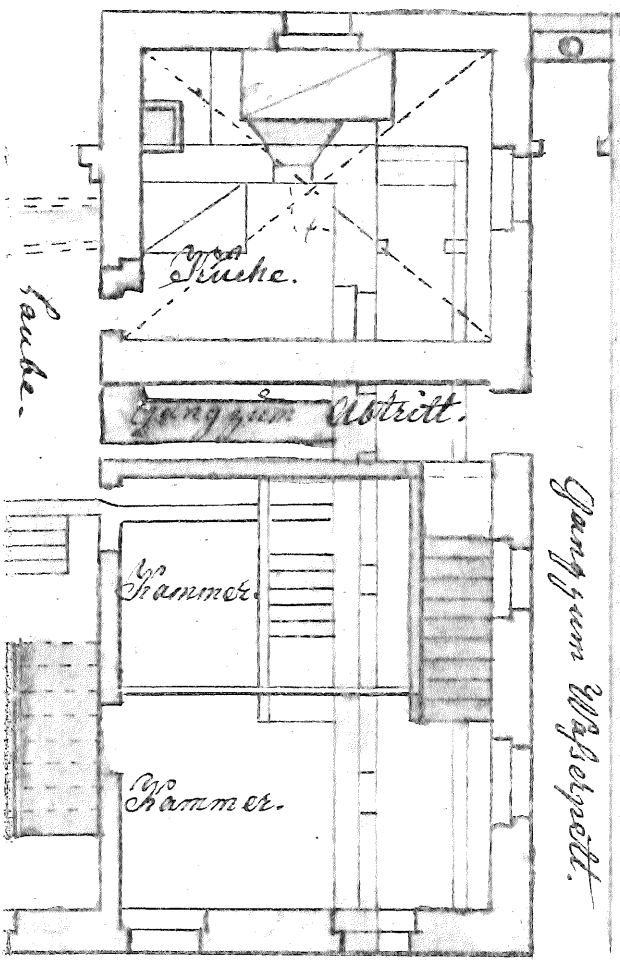


St.

St.

St.

2^{tes} Stock.



Fauche.

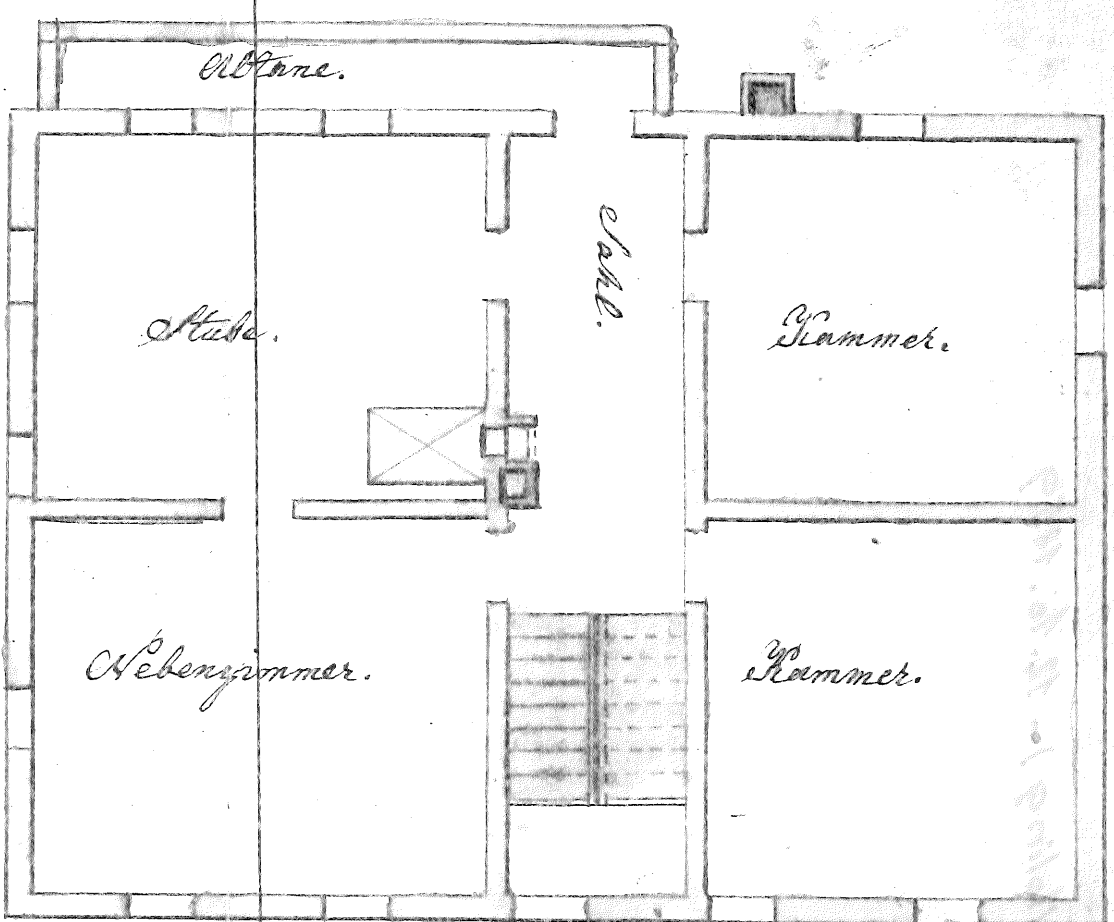
Küche.

Gang zum Abtritt.

1^{te} Kammer.

2^{te} Kammer.

Gang zum Wasserschloß.



Küche.

Stube.

Nebenzimmer.

Kam.

1^{te} Kammer.

2^{te} Kammer.

St.

4. 5. 6. 7. 8.

Gezeichnet von Johann Sempy

1-02788
1859

Brixen, am 12. Oktober 1859

Plan zur Erweiterung eines Wohnhauses und Mühle für
Joseph Moling, Bauer und Müller zu Camplò in Wengen

Zu sehen ist: ein Profil des alten Gebäudes.

In den Grundrissen ist der alte Bau in grau eingezeichnet, der neue in rosarot.

Man sieht auch, daß das alte Dach von Osten nach Westen ging, während das neue von Norden nach Süden ~~geht~~ geht.